

### Formation continue

## Réalisation d'une prothèse fixe en un jour avec barre CST

Les prothèses fixes sur implants gagnent en popularité, autant auprès des denturologistes que de leur clientèle; celles réalisées en un jour<sup>1</sup> sont d'autant plus alléchantes. Cet automne, l'Académie d'implantologie dentaire a présenté une formation pratique qui sort de l'ordinaire : les denturologistes étaient invités à assister en direct à la réalisation d'une prothèse sur implants en un jour. Notre rédactrice, qui a participé à la première de ces journées, relate l'activité, de la chirurgie jusqu'à la mise en bouche, en passant par la réalisation de la prothèse avec barre CST.

Par un radieux vendredi d'octobre, je me joins aux huit denturologistes qui ont obtenu une place pour cette première journée de formation sur la réalisation d'une prothèse fixe en un jour. En attendant le début de la chirurgie, café fumant à la main, je fais connaissance avec mes collègues de la journée, dont certains ont roulé plus de 100 km pour assister à cette formation.

Certains d'entre eux collaborent d'ores et déjà avec le Dr Chaussé alors que pour d'autres, cette journée marque une première incursion dans l'univers du chirurgien. Quelques-uns ont déjà fait des cas fixes, mais l'utilisation de la barre CST, qui implique des étapes différentes lors de la partie prothétique, est une première pour presque tous.

Jo-Annie Boissonneault, d.d. n'en est pas à sa première expérience avec l'équipe du Dr Chaussé. Elle a déjà fait un cas de prothèses fixes en un jour, encadré par Éric Falardeau, d.d. « C'était comme avoir un prof privé. C'était beaucoup moins stressant, surtout que le premier cas est

déterminant pour l'apprentissage de cette technique », relate-t-elle.

Si vous avez déjà assisté à une conférence du Dr Chaussé, vous connaissez sans doute Éric Falardeau. Ce denturologiste, dont la pratique est établie à Sorel-Tracy, collabore étroitement avec le chirurgien de Beloeil depuis une vingtaine d'années. C'est d'ailleurs lui qui s'occupe de donner le volet prothétique de la formation d'aujourd'hui, tout comme c'est l'une de ses patientes qui sert de sujet d'expérience.

### Patiente sous le bistouri

À 8 h 45, tout le monde est prêt pour la chirurgie, une opération en apparence de routine pour l'équipe du Dr Chaussé. Ni le chirurgien ni ses assistantes ne semblent s'en faire de devoir travailler devant un public averti dans la salle d'à côté. Car, les denturologistes et moi sommes installés dans la salle de conférence de la clinique pour visionner l'intervention en direct par vidéoconférence. Le Dr Chaussé commente

ses interventions et répond aux questions des denturologistes... en même temps qu'il coupe, fraise, lime et visse! Durant les 45 minutes que dure l'intervention, les denturologistes qui souhaitent voir de plus près le travail en bouche n'ont qu'à enfiler bonnet et masques pour accéder à la salle de chirurgie (fig. 3). Disons que la frileuse rédactrice que je suis a dû prendre son courage à deux mains pour faire comme les autres...

Une fois les implants posés (fig. 1), le Dr Chaussé prépare l'index (fig. 2), au grand plaisir du denturologiste qui en est dispensé. La technique du chirurgien est pour le moins originale : des morceaux de bâtons à cocktail soudés par de l'acrylique servent de pont entre les implants. On est bien loin des index tressés en bouche avec de la soie dentaire, fait remarquer l'une des participantes. ➔

<sup>1</sup> Pour être réalisées en un jour, les prothèses sur implants doivent avoir été fabriquées par le denturologiste (sans armature ni barre), tout comme les essais en bouche doivent avoir été réalisés au préalable avec le patient.



Figure 1



Figure 2



Figure 3

# LES EVENEMENTS

## Les événements

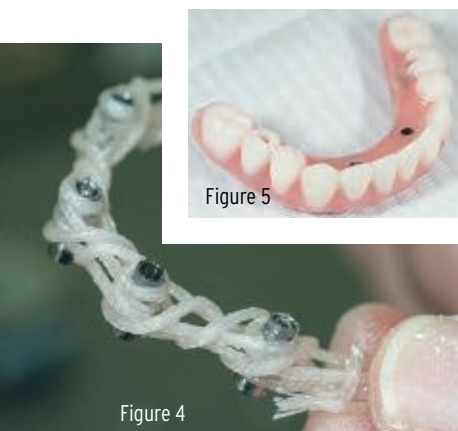


Figure 4

Figure 5



Figure 6



Éric Falardeau, d.d.; Marilyn Langlois, assistante; Dr Luc Chaussé; Marie-Ève Levasseur, assistante.

### L'artisan denturologiste à l'œuvre

Quelque peu avant 10 h, le Dr Chaussé a terminé le plus gros de son boulot pour la journée. C'est à ce moment que son collègue denturologiste entre en scène. Voilà la partie du cours que mes collègues attendaient. Évidemment, assister à une chirurgie en direct s'est avéré tout à fait intéressant pour eux, mais ce qu'ils ont surtout retenu de cette formation, c'est le volet prothétique enseigné par un de leurs confrères. En effet, qui de mieux placé qu'un denturologiste pour donner trucs et astuces sur la réalisation d'une prothèse sur implants? « Un denturologiste sait ce qu'on a besoin d'entendre et connaît notre réalité », se réjouit Mark Waked, d.d.

Éric Falardeau a du pain sur la planche, mais le formateur, qui en a vu d'autres, est bien préparé pour les quelques heures de travail qui l'attendent. Son objectif de la journée : que sa

patiente puisse retourner chez elle ce soir avec un sourire neuf, final et fixe. Pendant que le denturologiste s'affaire à façonner la prothèse dans le petit laboratoire, la patiente, et son mari qui l'accompagnait pour la chirurgie, se reposent en toute intimité dans le salon adjacent, aménagé spécialement pour la clientèle des prothèses réalisées en un jour.

### Le secret derrière la prothèse en un jour

Rappelons que pour réaliser la prothèse en une journée, celle-ci doit avoir été préalablement confectionnée. « Le travail du denturologiste à la suite de l'intervention chirurgicale consiste en un traditionnel rebasage, à la seule différence qu'on inclut la barre CST », explique Éric Falardeau. Les étapes sont toutes les mêmes, jusqu'au moment de confectionner la barre CST (Cable Stayed Technology). Élaboré par Synca,

les créateurs de FIBER FORCE, le concept du CST permet de fabriquer une structure en fibres pour les prothèses vissées sur implants. Cette structure est l'équivalent d'une barre en métal, mais offre un processus de fabrication plus rapide et plus simple. L'armature CST peut être fabriquée en environ 30 minutes et ne requiert ni moulage, ni balayage, ni fraisage.

L'armature CST est plutôt tressée par le denturologiste, cette fois-ci sur des cylindres en titane de Nobel Biocare (fig. 4). Éric Falardeau en fait la démonstration, précieux conseils inclus. Le tressage est un art qui s'apprend rapidement, mais qui doit tout de même être réalisé avec minutie. Pendant que les élèves d'un jour barbouillent leurs cahiers de notes, le professeur les rassure : un tutoriel qui explique étape par étape comment réaliser la barre est disponible en ligne sur le site de FIBER FORCE. Fiou!

Triplez votre succès avec **FIBER FORCE®** et **CST®**



**SYNCA** 

1-800-667-9622  
[www.fiberforcedental.com](http://www.fiberforcedental.com)

Tout en finissant la barre CST, Éric Falardeau en vante les avantages. Non seulement elle est réalisée en très peu de temps, elle est aussi moins coûteuse qu'une barre de métal. « Le prix d'une barre CST tourne autour de 400 \$ alors qu'on doit déboursier près de 1 000 \$ pour une barre de métal », ajoute-t-il. Qu'en est-il de la durabilité? « Jusqu'à présent, nous n'avons relevé qu'un seul bris, car l'armature avait été tressée trop serrée », note le Dr Chaussé, fervent utilisateur de ce produit. Le taux de succès des armatures en fibre de verre est donc similaire aux barres en titane après plus de trois ans de fonction, précise-t-il.

Selon Diane Lefebvre, d.d., Éric Falardeau est très généreux dans ses trucs. Avis partagé par l'ensemble des denturologistes présents. Car, tout au long de la formation, Éric Falardeau livre de précieux conseils à ses consœurs et confrères. Il ne cesse de répéter l'importance de ne pas brûler d'étapes, d'être minutieux et d'attendre le temps recommandé lors de ce genre de confection. « C'est plus rapide de prendre son temps! », martèle Éric Falardeau.

La cuisson de la prothèse est réalisée au four à micro-ondes pour respecter le délai d'un jour. D'une durée d'environ 1 h 30, cette étape permet au denturologiste de souffler un peu dans cette journée réglée au quart de tour.

À l'heure du lunch, le Dr Chaussé et Éric Falardeau se joignent au groupe pour partager le goûter offert par l'hôte de la journée et échanger avec les denturologistes. On discute denturologie et implantologie dans un esprit de camaraderie. On partage ses façons de faire, ses trucs et ses astuces secrètes. Quels produits utiliser? Quelle est la durée idéale pour la cuisson? J'assiste à une discussion conviviale qui semble être très bénéfique pour les participants.

La fin du repas coïncide avec la fin de la cuisson. C'est le temps de se remettre au travail pour la finition de la prothèse. Cette dernière étape inclut la délicate intervention de précision qui confèrera une dentition bien solide à la patiente : le perçage des trous pour y visser la nouvelle prothèse aux implants installés plus tôt en matinée (fig. 5). Puis, une fois que le polissage est terminé et que la prothèse brille comme un sou neuf, la patiente est invitée à reprendre place sur la chaise du chirurgien pour la mise en bouche finale de sa nouvelle prothèse sur implants (fig. 6). L'intervention est commentée par les deux enseignants de la journée. Peu avant 16 h, la patiente quitte la clinique du Dr Chaussé, satisfaite de son tout nouveau sourire.

Assister à une chirurgie en direct et suivre la réalisation en une journée (ou presque) d'une prothèse sur implant est une expérience impressionnante pour la rédactrice que je suis. Qu'en pensent mes collègues de classe? À en juger l'expression et les commentaires des denturologistes qui m'entourent, ils ont eux aussi été épatés par la rapidité et la qualité du travail effectué aujourd'hui. Me voilà rassurée : je ne serai pas la seule à me coucher moins naïeuse ce soir! ■

Envie d'assister à cette formation?  
Consultez le calendrier du CQFD en page 52  
pour connaître les prochaines dates.



DR LUC CHAUSSE  
IMPLANTOLOGIE DENTAIRE

## Partenaires pour une Denturologie d'avant-garde!

Appliquez dans votre pratique les techniques développées par les leaders de la Denturologie.

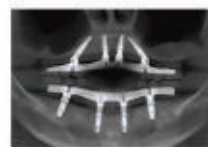


### All-on-4, Barres CFAO, Locator, Fiber Force...

Offrez à vos patients une essentielle et véritable  
réhabilitation du sourire, simple, sécuritaire et efficace.

### Formation clinique

complète aux techniques  
de pointe en implantologie, avec patients.



Support global et formation  
complète pour une pratique  
stimulante et plus rentable!

Fiez-vous à nos  
20 années de succès  
clinique remarquable!

450-IMPLANT  
lucchause@me.com  
drlucchause.com

